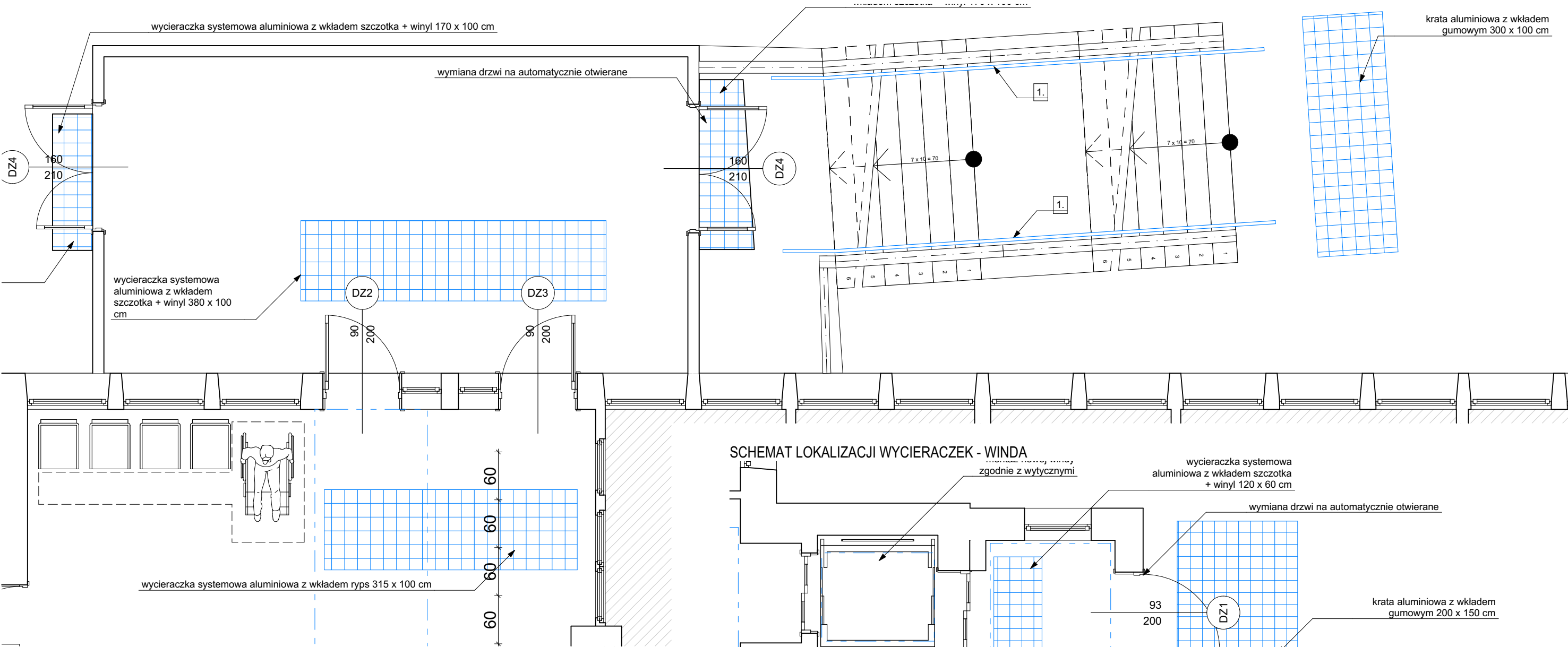
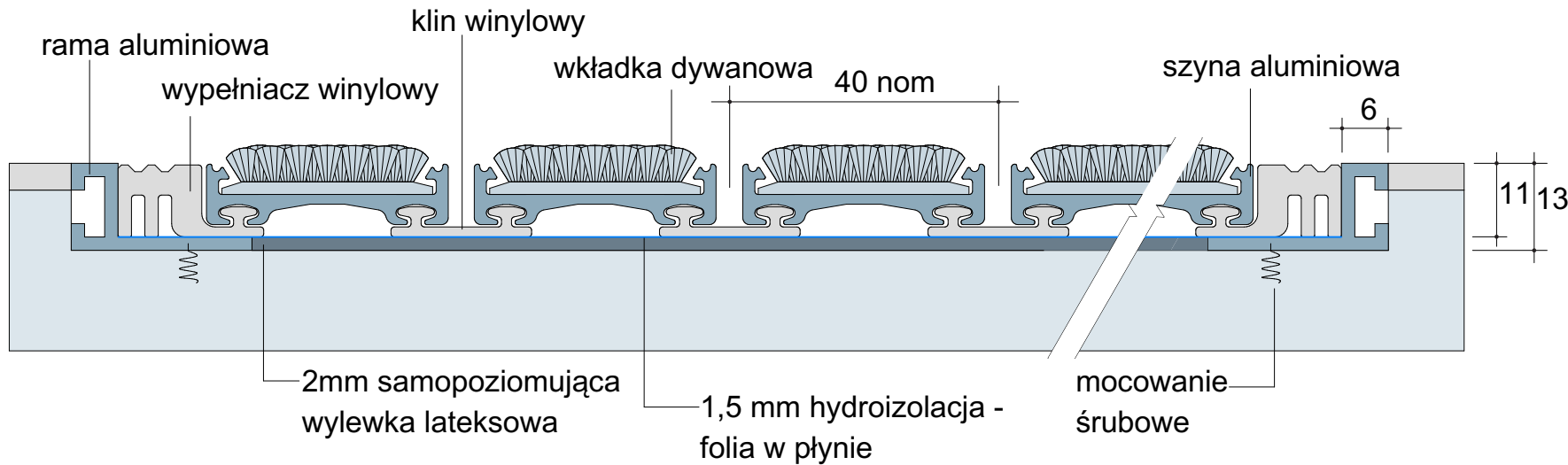


SCHEMAT LOKALIZACJI WYCIERACZEK - GŁÓWNE WEJŚCIE



DETAL WYCIERACZKI WPUSZCZANEJ W POSADZKĘ skala 1:1



Zamierzenie budowlane: <b>Zlikwidowanie barier dostępności dla osób ze szczególnymi potrzebami w placówkach ZOZ Ropczyce - przychodnia Ropczyce</b>		
Adres inwestycji: <b>ul. Ks. Kard. S. Wyszyńskiego 54 39-100 Ropczyce działka nr ewid. 888/1</b>		
Biuro projektowe: <b>JNS Sp. z o.o.</b> ul. Pułaskiego 3 35-011 Rzeszów biuro@ipoi.pl 730 077 944	Inwestor: <b>Zespół Opieki Zdrowotnej w Ropczach</b> ul. Ks. Kard. S. Wyszyńskiego 54 39-100 Ropczyce	
Projektant - branża architektoniczna: <b>mgr inż. arch. Sławomir Koń</b>	Nr uprawnień: <b>A-131/90</b>	Podpis:
Sprawdzający - branża architektoniczna <b>mgr inż. arch. Barbara Koń</b>	Nr uprawnień: <b>A-140/01</b>	Podpis:
Opracowanie: <b>mgr inż. Piotr Indyk</b> <b>mgr inż. arch. Katarzyna Kulpa</b> <b>mgr inż. arch. Jakub Gontarz</b> <b>mgr inż. arch. Patrycja Możdziej</b> <b>mgr inż. arch. Małgorzata Musiał</b> <b>mgr inż. arch. Aleksandra Kras</b> <b>mgr inż. arch. Karolina Broda</b> <b>mgr inż. arch. Katarzyna Skoczyła</b> <b>mgr inż. arch. Monika Kołodziejczyk</b> <b>mgr inż. arch. Diana Ziobro</b>		
<b>mgr inż. arch. Krystian Kalita</b> <b>mgr inż. arch. Barbara Skwara</b> <b>mgr inż. arch. Paweł Klaja</b> <b>mgr inż. arch. Natalia Pierożak</b> <b>mgr inż. arch. Monika Postrożna</b> <b>inż. arch. Dominika Chudy</b> <b>mgr inż. Kacper Wawro</b> <b>mgr inż. arch. Karolina Zabiega</b> <b>mgr inż. arch. Agata Tur</b> <b>inż. arch. Jarosław Ryczko</b>		
Etap projektu: <b>Projekt wykonawczy</b>		
Nazwa rysunku: <b>WYCIERACZKI</b>		
Data: <b>10.02.2025</b>	Skala: <b>1:1, 1:50</b>	Nr arkusza: <b>A.0.4</b>